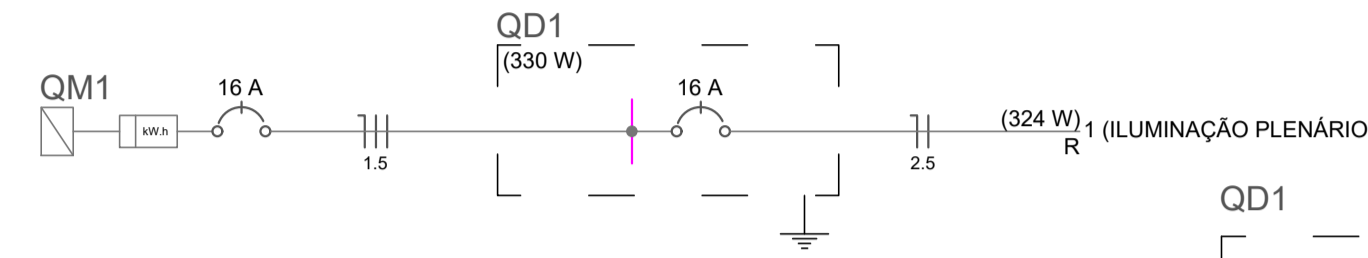
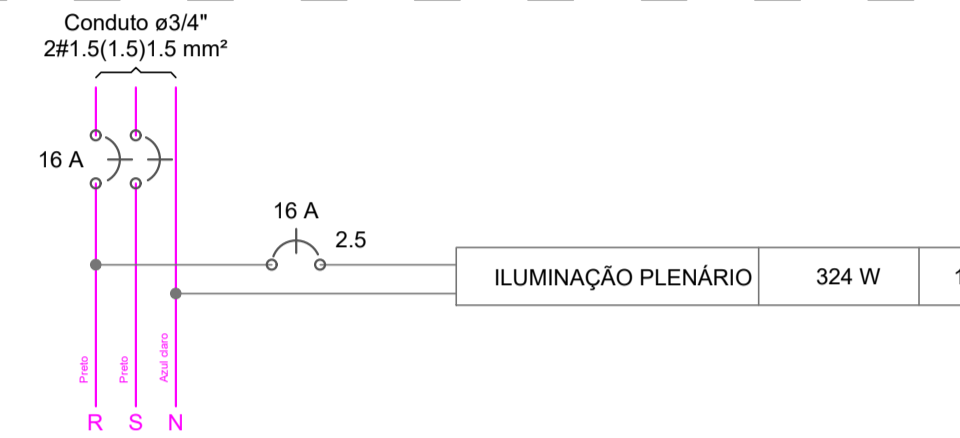


Quadro de Cargas (QD1)												
Circuito	Descrição	Esquema	V (V)	Iluminação (W)	Pot. total (VA)	Pot. total (W)	Fases	Pot. - R (W)	Pot. - S (W)	Pot. - T (W)	Seção (mm ²)	Disj (A)
1	ILUMINAÇÃO PLENÁRIO	F+N	127 V	36	426	324	R	324	0	0	3,4	16,0
TOTAL				9	371	330	R+S	330	0	0		

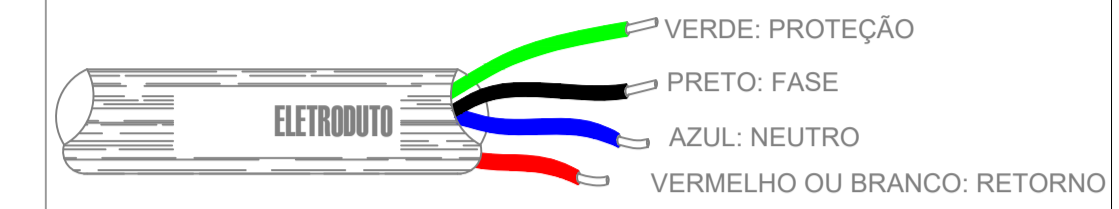
Quadro de Demanda (QD1)			
Tipo de carga	Potência instalada (kVA)	Fator de demanda (%)	Demanda (kVA)
Iluminação e TUG's (Casas e Apartamentos)	0,43	88	0,38
TOTAL			0,38



Potência Instalada (W)	
R	330
S	0
Total	330



DETALHE - CORES DA FIAÇÃO



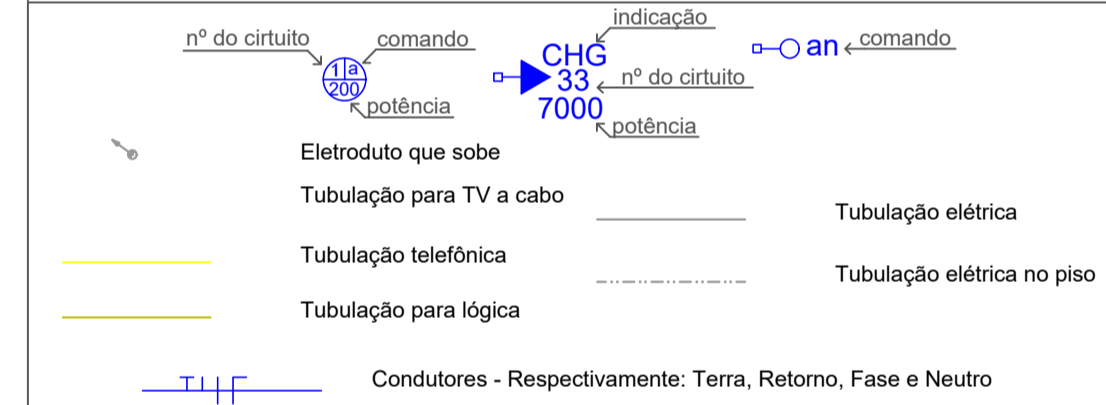
Considerações

Cabos não colados: e 2,5 mm²
 Eletrodutos não colados: e 3/4"
 Todas as tomadas possuirão aterramento e respeitarão a NBR-14136. Todas as luminárias deverão ser aterradas.
 A execução deve atender a NBR-5410 e as normas Técnicas da Cemat. Nos circuitos previstos, deverão ser instalados os dispositivos IDR, podendo ser instalados Disjuntores DR ou Dispositivos DR em quadro separado.
 Os circuitos são numerados (1,2,3,4...) e os comandos são nomeados por letras minúsculas (a,b,c,d...)
 Em cozinhas, lavanderias e banheiros as tomadas utilizadas será a Tomada hexagonal (NBR 14136) 2P+T 20 A.
 Pontos de iluminação ou força sem indicação: Potência de 100W.

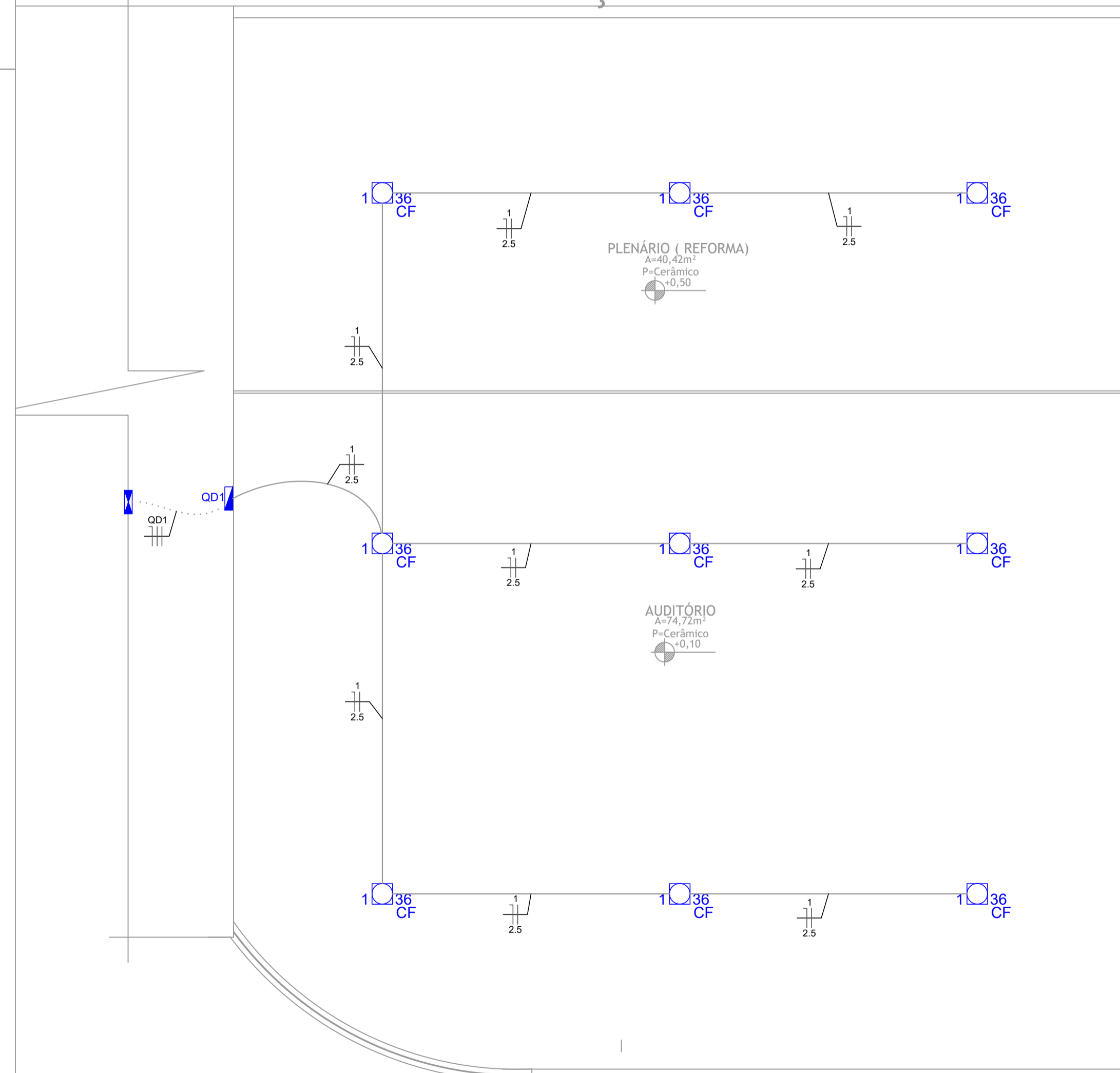
Legenda

- Entrada de serviço aérea
- Interruptor simples 1 tecla - 1,10m do piso
- Interruptor simples 2 teclas - 1,10m do piso
- Luminária p/ fluor. compacta longa - embutir teto
- Quadro de distribuição - sobrepor a 1,50m do piso
- Quadro de medição embutir a 1,50m do piso
- Tomada hexagonal (NBR 14136) - 2P+T 10 A a 0,30m do piso
- Tomada hexagonal (NBR 14136) - 2P+T 10 A a 1,10m do piso

Detalhes símbolos



EDIFICAÇÃO EXISTENTE



PLANTA DE FIAÇÃO ELÉTRICA

ESC. 1/50



CÂMARA MUNICIPAL DE NOVA GUARITA-MT

PROJETO:	PROJETO ELÉTRICO	FOLHA Nº:	01/01
Nome:	CÂMARA MUNICIPAL DE NOVA GUARITA CNPJ: 01.909.326/0001-07		JUL/2022
PRANCHA:	PLANTA DE LOCAÇÃO DE PONTOS, PLANTA ELÉTRICA E DIAGRAMAS		
RESPONSÁVEL PELO PROJETO:	<p style="text-align: center;">ADAILTON S. CASTRO NASCIMENTO Engenheiro Civil Engenheiro de Segurança do Trabalho Crea-MT 033103</p>		
OBSERVAÇÕES:			
RESERVADOS TODOS OS DIREITOS. É PROIBIDA A DUPLICAÇÃO, REPRODUÇÃO OU ALTERAÇÃO DESTE PROJETO, NO TODO OU EM PARTE SEM A PERMISSÃO EXPRESSA DOS SEUS AUTORES.			